

# Chốn Con Nương Thân

Dominic



1/ Chúa là nơi con nương náu, là thành lũy che chở đời  
2/ Với Ngài ngàn năm đâu đáng, tựa như áng mây hồng nhẹ  
3/ Chúa dịu con qua muôn lối dù phận con chỉ là phàm



con. Chúa là chốn con nương thân, Ngài đưa con vượt núi cao biển  
trôi, khác nào trống canh đêm thâu, vụt qua nhanh như ánh sao đời  
nhân. Giữa ngàn khó nguy truân chuyên Ngài nâng niu trong cánh tay dịu



sâu. Dù muôn giông tố trần gian lấp xô, đời con vẫn  
ngôi. Đời con như đóa hồng khoe sắc hương đùa vui dưới  
êm. Tình yêu Thiên Chúa làm con ngất ngây, niềm vui sướng



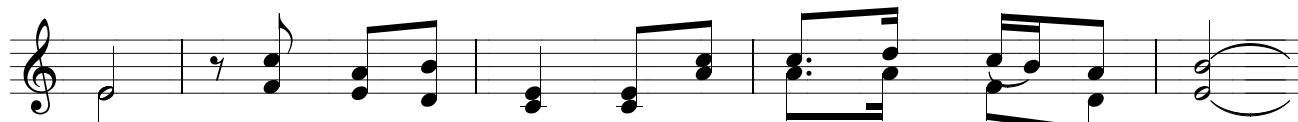
luôn an toàn, vững một niềm tin vì có Chúa ngay bên.  
ánh nắng vàng, sớm mai trở hoa chiều tối đã phai tàn.  
luôn dâng đây, ước mong từ đây là khúc hát tri ân.



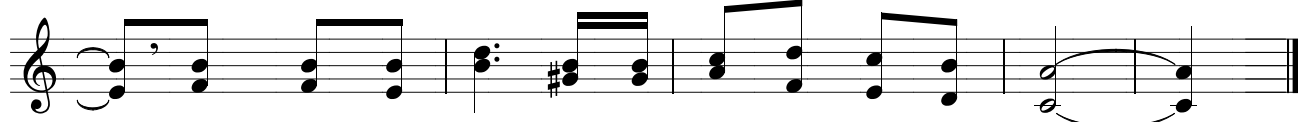
ĐK. Chúa chính là nguồn phúc ân cho đời con sướng vui ngập



tràn. Chúa chính là nguồn ủi an ru đời ai khó nguy dậm



ngàn. Chúa là sức mạnh, là núi đá chốn con ẩn thân.



Nguyện trọn đời con là bài ca hát tri ân Ngài.

Roma 01.10.2009